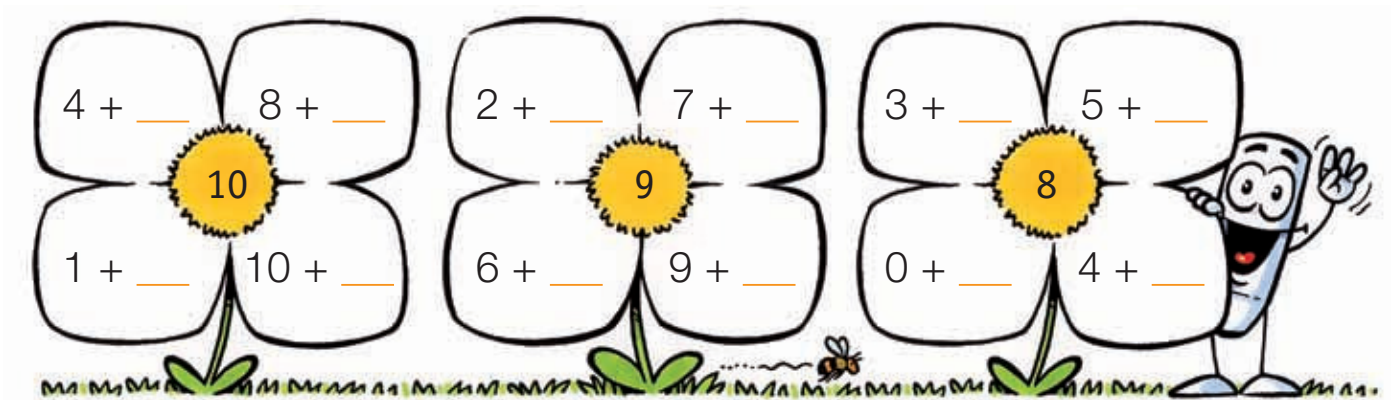


1 Ergänze!



2 Lisa hat 7 . Oma schenkt ihr 3 .

Wie viel hat sie?

R:

A: _____

3 Otto hat 5 Autos. Er bekommt noch 2.

Wie viel hat er?

R:

A: _____

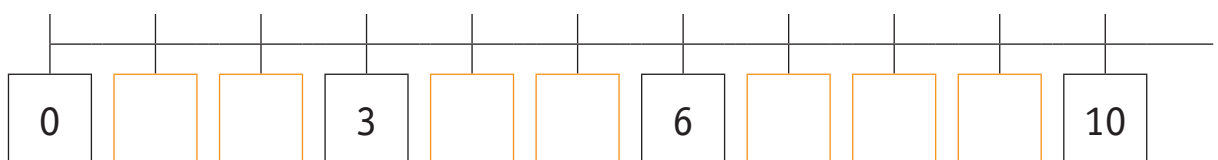
4 Peter hat 6 . Er verliert einen .

Wie viel hat er?

R:

A: _____

5 Ergänze die Zahlen!



PLUS UND MINUS BIS 10

1 Übe!

$3 + 3 = \underline{\quad}$

$8 + 1 = \underline{\quad}$

$4 + 1 = \underline{\quad}$

$10 - 1 = \underline{\quad}$

$6 - 3 = \underline{\quad}$

$1 + 9 = \underline{\quad}$

$10 - 10 = \underline{\quad}$

$1 + \underline{\quad} = 10$

$2 + 6 = \underline{\quad}$

$8 - \underline{\quad} = 2$

$2 - \underline{\quad} = 0$

$4 + 5 = \underline{\quad}$

$4 + \underline{\quad} = 7$

$5 + 5 = \underline{\quad}$

$10 - \underline{\quad} = 4$

$\underline{\quad} + 2 = 10$

$7 - 5 = \underline{\quad}$

$10 - \underline{\quad} = 1$

$\underline{\quad} + 2 = 4$

$10 - 0 = \underline{\quad}$

$3 + \underline{\quad} = 9$

2 Zerlege!

8	
4	
	5
	2
1	
	8
7	

9	
6	
	4
9	
3	
	7
1	

7	
4	
	5
	2
7	
	6
0	

6	
4	
	5
	2
1	
	6
3	

10	
5	
	4
	6
1	
	0
7	

3 Wie heißen die Tauschaufgaben?

$2 + 4 = \underline{\quad}$

$3 + 7 = \underline{\quad}$

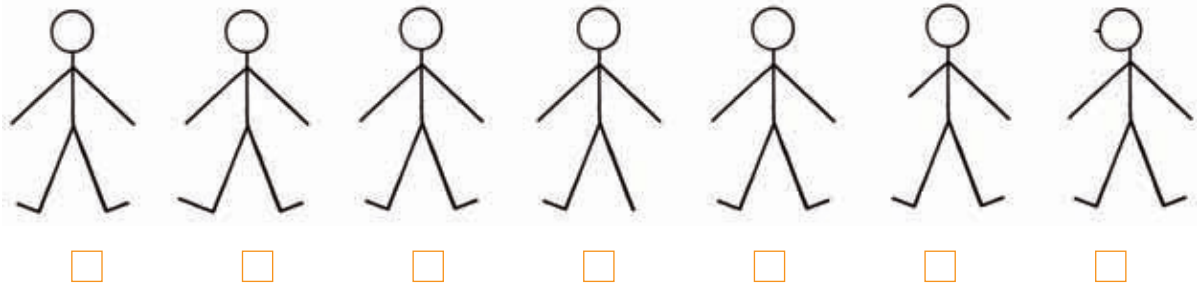
$1 + 9 = \underline{\quad}$

$4 + 5 = \underline{\quad}$

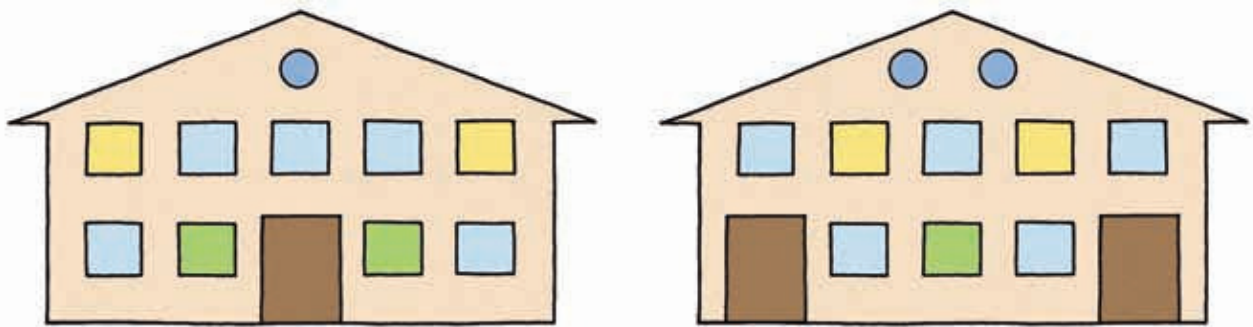
$0 + 8 = \underline{\quad}$

SYMMETRIE

1 Welche Männchen sind symmetrisch? Kreuze an!



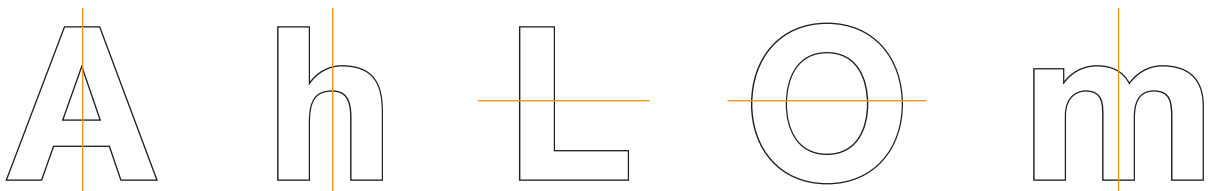
2 Sind die Häuser symmetrisch? Kreuze an!



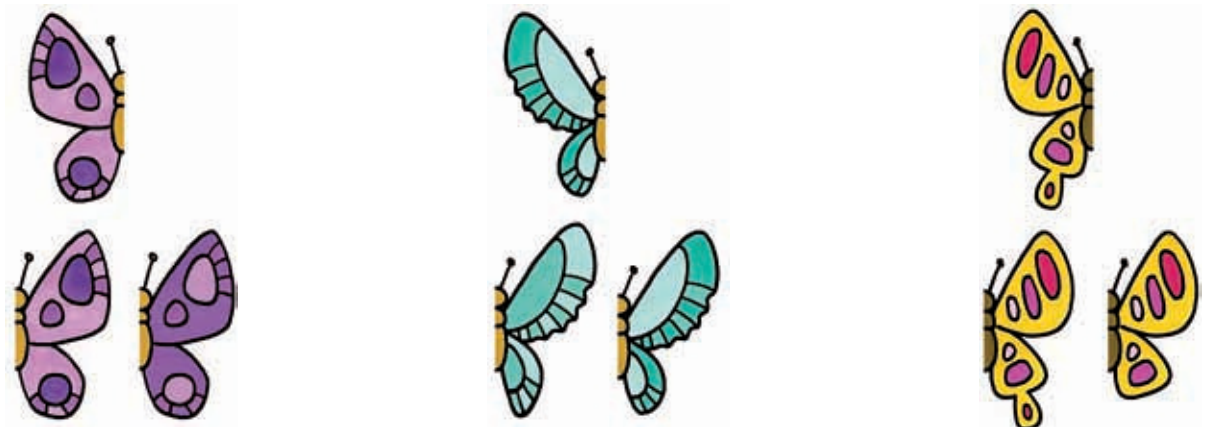
ja nein

ja nein

3 Bemale die symmetrischen Buchstaben!



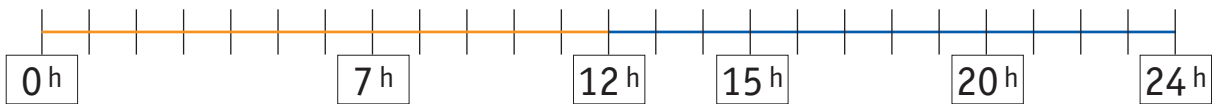
4 Schmetterlinge sind symmetrisch! Kreise die passende Hälfte ein!





Während des Tages läuft der Minutenzeiger 24-mal eine ganze Runde.
Ein Tag hat 24 Stunden.

1 Setze die Uhrzeiten richtig ein!



Am Morgen steht Mimi auf. Es ist _____ Uhr.

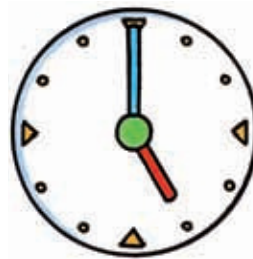
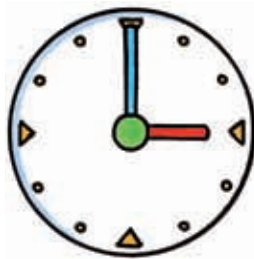
Zu Mittag isst Mimi. Es ist _____ Uhr.

Am Nachmittag spielt Mimi mit Freunden. Es ist _____ Uhr.

Am Abend geht Mimi zu Bett. Es ist _____ Uhr.

Zu Mitternacht schläft Mimi. Es ist _____ Uhr.

2 Wie spät ist es?



1 Uhr / 13 Uhr

